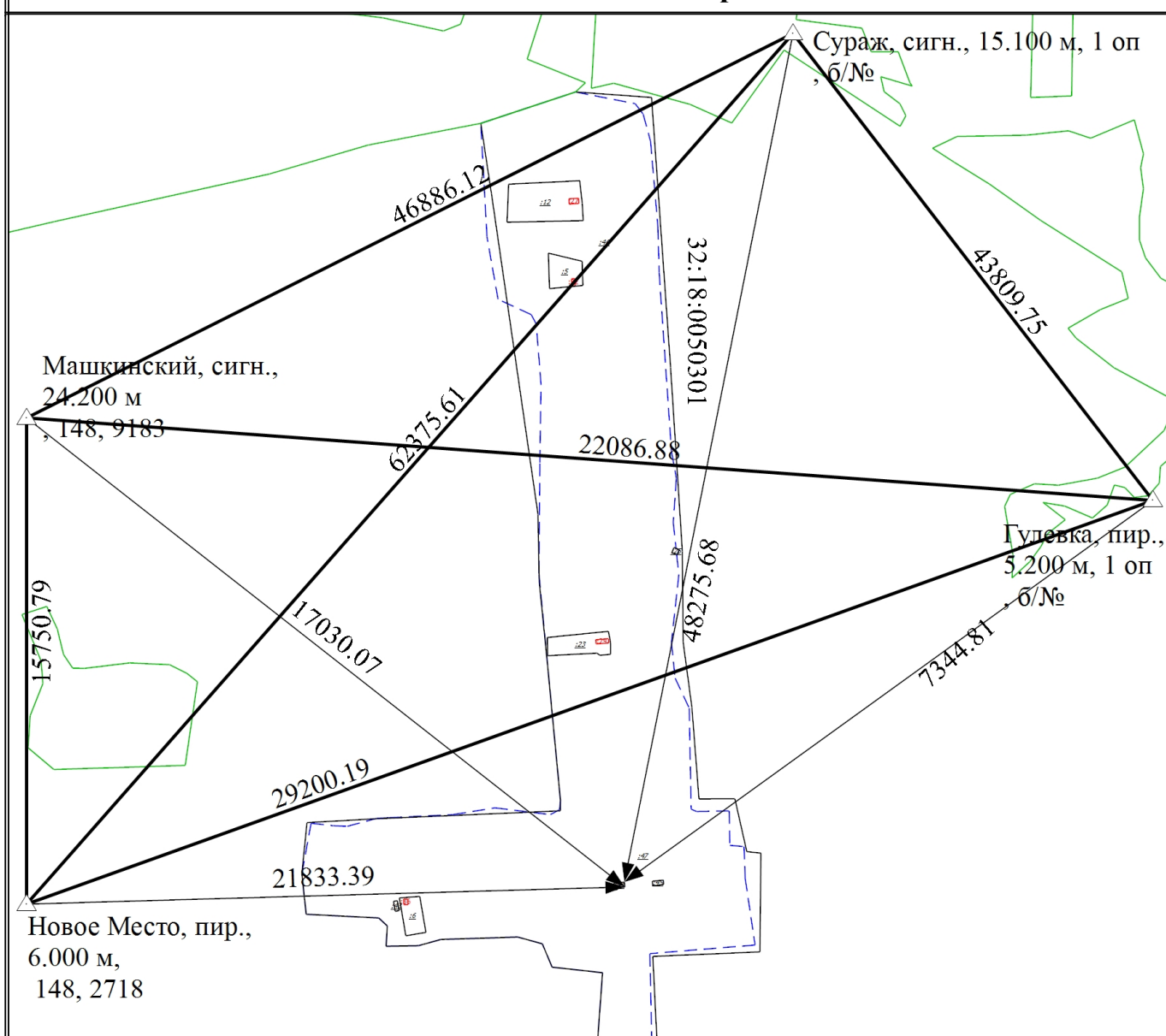


Схема геодезических построений



Масштаб 1:8000

Условные обозначения

- - Часть границы, сведения ЕГРН о которой позволяют однозначно определить ее положение на местности
- - Часть границы, местоположение которой определено при выполнении кадастровых работ
- - Часть контура, образованного проекцией существующего в ЕГРН наземного конструктивного элемента здания, сооружения, объекта незавершенного строительства
- - Часть контура, образованного проекцией вновь образованного наземного конструктивного элемента здания, сооружения, объекта незавершенного строительства
- - - - - - Граница кадастрового квартала
- - Граница лесничества
- - Направления геодезических построений при создании съемочного обоснования
- > - Направления геодезических построений при определении координат характерных точек границ земельного участка
- :5 - Исходный земельный участок
- :43 - Исходное здание
- :27 - Уточняемое здание
- △ - Пункт государственной геодезической сети

Сураж, сигн., 15.100 м, 1 оп, 6/№ - Название пункта государственной геодезической сети

22086.88 - Расстояние от пункта государственной геодезической сети до характерной точки границы

32:18:0050301 - Номер кадастрового квартала