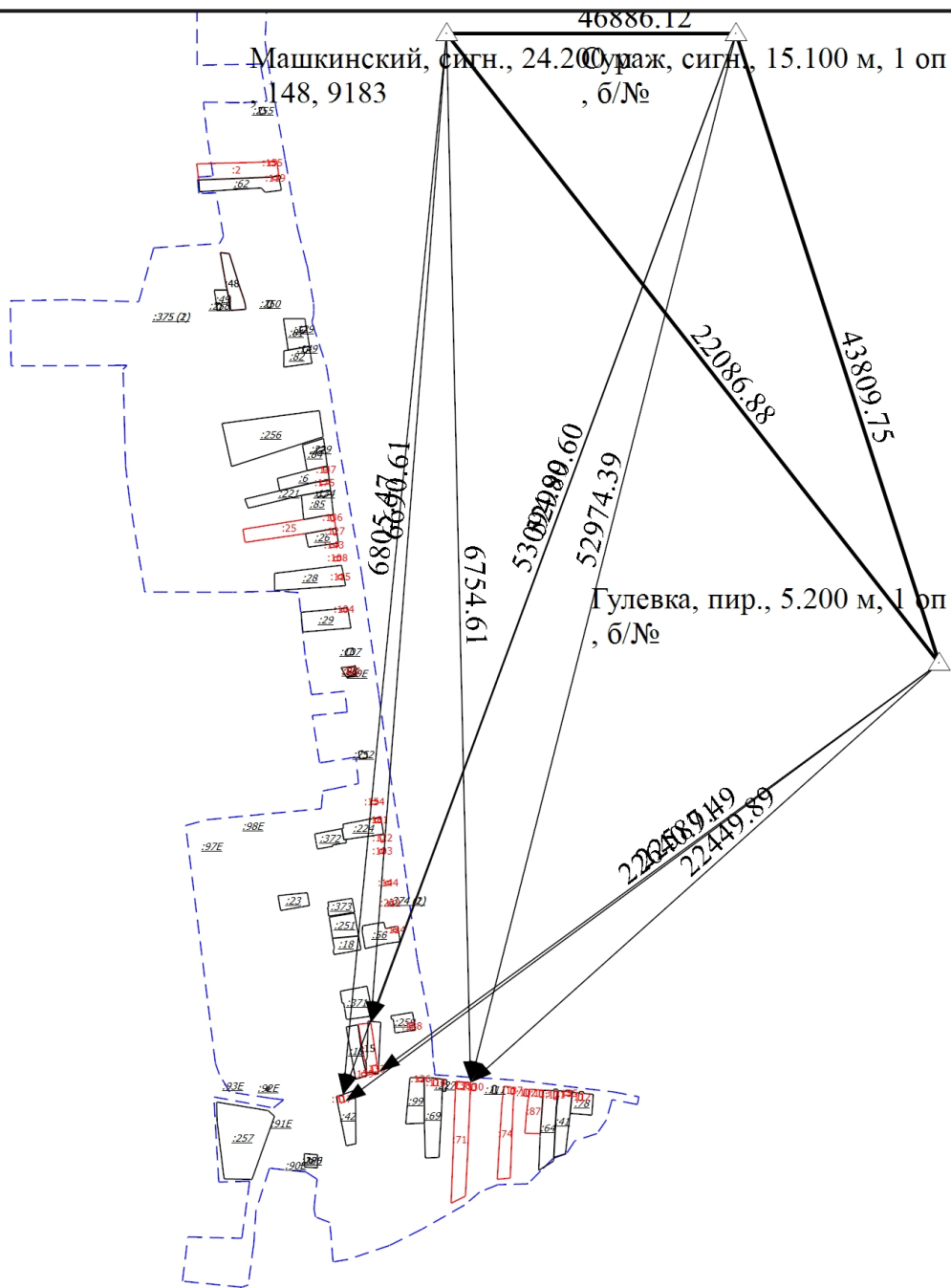


Схема геодезических построений

32:18:0020101



Масштаб 1:10900

Условные обозначения

- | | | | | | |
|--|--|--|---|--|--|
| | - Существующая часть границы, имеющиеся в ЕГРН сведения о которой достаточны для определения ее местоположения | | - Часть контура, образованного проекцией существующего в ЕГРН наземного конструктивного элемента здания, сооружения, объекта незавершенного строительства | | - Часть границы, местоположение которой определено при выполнении кадастровых работ |
| | - Граница кадастрового квартала | | - Часть контура, образованного проекцией вновь образованного наземного конструктивного элемента здания, сооружения, объекта незавершенного строительства | | - Часть контура, образованного проекцией вновь образованного наземного конструктивного элемента здания, сооружения, объекта незавершенного строительства |
| | - Направления геодезических построений при определении координат характерных точек границ земельного участка | | - Уточняемый земельный участок | | - Направления геодезических построений при создании съемочного обоснования |
| | - Уточняемый земельный участок | | - Исходный земельный участок | | - Источное обоснование |
| | - Расстояние от пункта государственной геодезической сети до характерной точки границы | | - Расстояние от пункта государственной геодезической сети до характерной точки границы | | - Расстояние от пункта государственной геодезической сети до характерной точки границы |
| | - Номер кадастрового квартала | | - Номер кадастрового квартала | | - Номер кадастрового квартала |
| | - Название пункта государственной геодезической сети | | - Название пункта государственной геодезической сети | | - Название пункта государственной геодезической сети |
| | - Пункт государственной геодезической сети | | - Пункт государственной геодезической сети | | - Пункт государственной геодезической сети |