

Схема границ земельных участков



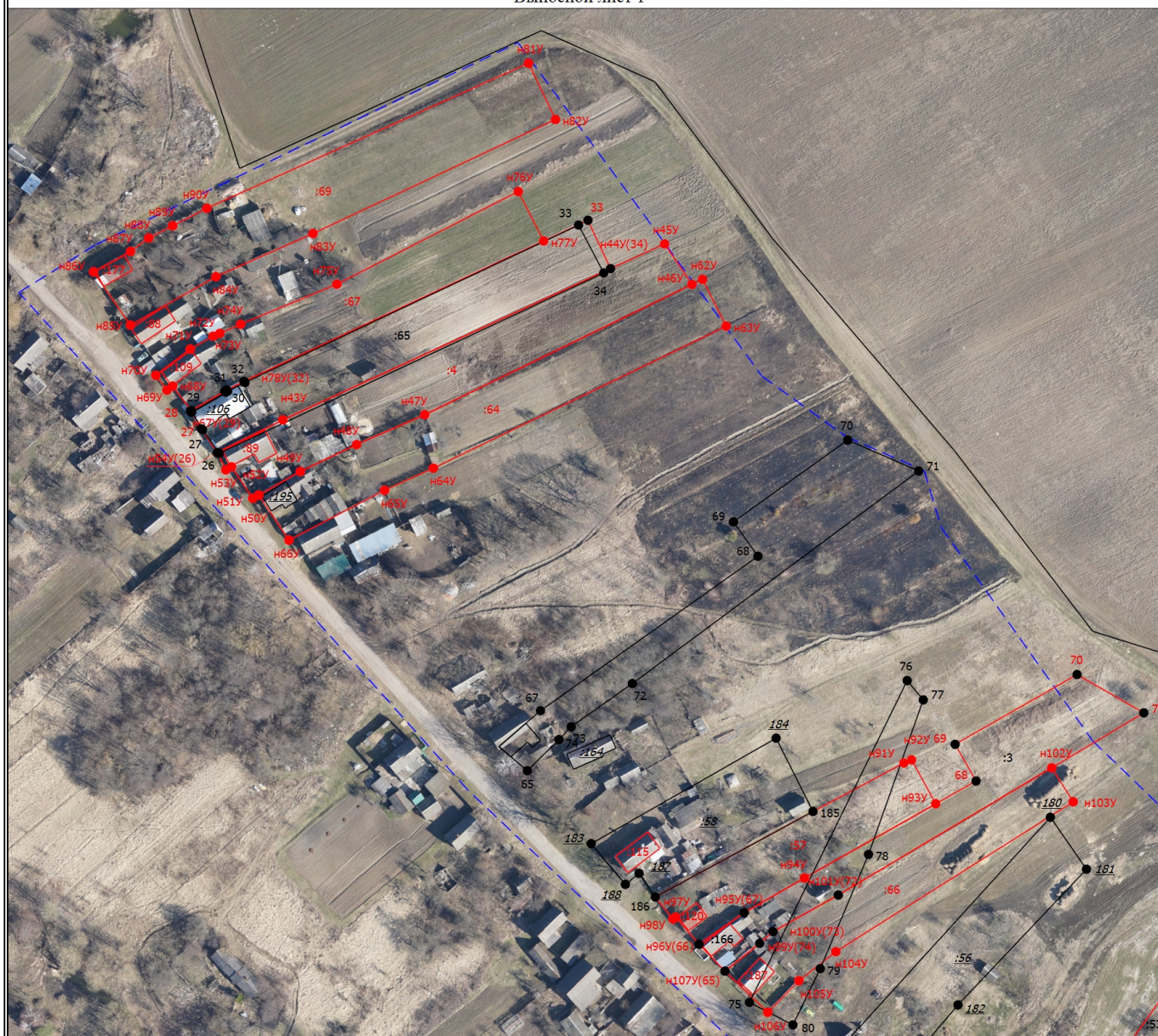
Масштаб 1:8100

Условные обозначения

- | | |
|---------------|--|
| | - Часть границы, сведения ЕГРН о которой позволяют однозначно определить ее положение на местности |
| | - Часть границы, местоположение которой определено при выполнении кадастровых работ |
| | - Часть контура, образованного проекцией существующего в ЕГРН наземного конструктивного элемента здания, сооружения, объекта незавершенного строительства |
| | - Часть контура, образованного проекцией вновь образованного наземного конструктивного элемента здания, сооружения, объекта незавершенного строительства |
| | - Граница кадастрового квартала |
| ● | - Характерная точка границы земельного участка, сведения ЕГРН о которой соответствуют требованиям, установленным в соответствии с частью 13 статьи 22 Федерального закона от 13 июля 2015 г. N 218-ФЗ "О государственной регистрации недвижимости" |
| ● | - Характерная точка границы земельного участка, сведения о которой отсутствуют в ЕГРН, местоположение которой определено при кадастровых работах (новая характерная точка) |
| <u>28</u> | - Обозначение ликвидируемой характерной точки |
| 1 | - Обозначение характерной точки, местоположение которой не изменилось или было уточнено |
| n1Y | - Обозначение новой характерной точки |
| :161 | - Исходный земельный участок |
| :12 | - Уточняемый земельный участок |
| :102 | - Уточняемое здание |
| 32:18:0140301 | - Номер кадастрового квартала |

Схема границ земельных участков

Выносной лист 1



Масштаб 1:2000

Условные обозначения

- _____ - Часть границы, сведения ЕГРН о которой позволяют однозначно определить ее положение на местности
- _____ - Часть границы, местоположение которой определено при выполнении кадастровых работ
- _____ - Часть контура, образованного проекцией существующего в ЕГРН наземного конструктивного элемента здания, сооружения, объекта незавершенного строительства
- _____ - Часть контура, образованного проекцией вновь образованного наземного конструктивного элемента здания, сооружения, объекта незавершенного строительства
- - - - - Граница кадастрового квартала
- - Характерная точка границы земельного участка, сведения ЕГРН о которой соответствуют требованиям, установленным в соответствии с частью 13 статьи 22 Федерального закона от 13 июля 2015 г. N 218-ФЗ "О государственной регистрации недвижимости"
- - Характерная точка границы земельного участка, сведения о которой отсутствуют в ЕГРН, местоположение которой определено при кадастровых работах (новая характерная точка)
- 28 - Обозначение ликвидируемой характерной точки
- 1 - Обозначение характерной точки, местоположение которой не изменилось или было уточнено
- H1Y** - Обозначение новой характерной точки
- :56 - Исходный земельный участок
- :4** - Уточняемый земельный участок
- :109** - Уточняемое здание
- 32:18:0140301 - Номер кадастрового квартала

Схема границ земельных участков

Выносной лист 2



Масштаб 1:2000

Условные обозначения

- | | |
|---------------|--|
| ----- | - Часть границы, сведения ЕГРН о которой позволяют однозначно определить ее положение на местности |
| ----- | - Часть границы, местоположение которой определено при выполнении кадастровых работ |
| ----- | - Часть контура, образованного проекцией существующего в ЕГРН наземного конструктивного элемента здания, сооружения, объекта незавершенного строительства |
| ----- | - Часть контура, образованного проекцией вновь образованного наземного конструктивного элемента здания, сооружения, объекта незавершенного строительства |
| - - - - - | - Граница кадастрового квартала |
| ● | - Характерная точка границы земельного участка, сведения ЕГРН о которой соответствуют требованиям, установленным в соответствии с частью 13 статьи 22 Федерального закона от 13 июля 2015 г. N 218-ФЗ "О государственной регистрации недвижимости" |
| ● | - Характерная точка границы земельного участка, сведения о которой отсутствуют в ЕГРН, местоположение которой определено при кадастровых работах (новая характерная точка) |
| <u>28</u> | - Обозначение ликвидируемой характерной точки |
| 1 | - Обозначение характерной точки, местоположение которой не изменилось или было уточнено |
| n1У | - Обозначение новой характерной точки |
| <u>:162</u> | - Исходный земельный участок |
| :51 | - Уточняемый земельный участок |
| :122 | - Уточняемое здание |
| 32:18:0140301 | - Номер кадастрового квартала |

Схема границ земельных участков

Выносной лист 3



Масштаб 1:2000

Условные обозначения

- | | |
|---------------|--|
| ----- | - Часть границы, сведения ЕГРН о которой позволяют однозначно определить ее положение на местности |
| ----- | - Часть границы, местоположение которой определено при выполнении кадастровых работ |
| ----- | - Часть контура, образованного проекцией существующего в ЕГРН наземного конструктивного элемента здания, сооружения, объекта незавершенного строительства |
| ----- | - Часть контура, образованного проекцией вновь образованного наземного конструктивного элемента здания, сооружения, объекта незавершенного строительства |
| ----- | - Граница кадастрового квартала |
| ● | - Характерная точка границы земельного участка, сведения ЕГРН о которой соответствуют требованиям, установленным в соответствии с частью 13 статьи 22 Федерального закона от 13 июля 2015 г. N 218-ФЗ "О государственной регистрации недвижимости" |
| ● | - Характерная точка границы земельного участка, сведения о которой отсутствуют в ЕГРН, местоположение которой определено при кадастровых работах (новая характерная точка) |
| <u>28</u> | - Обозначение ликвидируемой характерной точки |
| 1 | - Обозначение характерной точки, местоположение которой не изменилось или было уточнено |
| n1У | - Обозначение новой характерной точки |
| :161 | - Исходный земельный участок |
| :163 | - Уточняемый земельный участок |
| :102 | - Уточняемое здание |
| 32:18:0140301 | - Номер кадастрового квартала |

Схема границ земельных участков

Выносной лист 4



Масштаб 1:2500

Условные обозначения

- _____ - Часть границы, сведения ЕГРН о которой позволяют однозначно определить ее положение на местности
- _____ - Часть границы, местоположение которой определено при выполнении кадастровых работ
- _____ - Часть контура, образованного проекцией существующего в ЕГРН наземного конструктивного элемента здания, сооружения, объекта незавершенного строительства
- _____ - Часть контура, образованного проекцией вновь образованного наземного конструктивного элемента здания, сооружения, объекта незавершенного строительства
- - - - - Граница кадастрового квартала
- - Характерная точка границы земельного участка, сведения ЕГРН о которой соответствуют требованиям, установленным в соответствии с частью 13 статьи 22 Федерального закона от 13 июля 2015 г. N 218-ФЗ "О государственной регистрации недвижимости"
- - Характерная точка границы земельного участка, сведения о которой отсутствуют в ЕГРН, местоположение которой определено при кадастровых работах (новая характерная точка)
- 28 - Обозначение ликвидируемой характерной точки
- 1 - Обозначение характерной точки, местоположение которой не изменилось или было уточнено
- h1Y - Обозначение новой характерной точки
- :32 - Исходный земельный участок
- :12 - Уточняемый земельный участок
- :105 - Уточняемое здание
- 32:18:0140301 - Номер кадастрового квартала