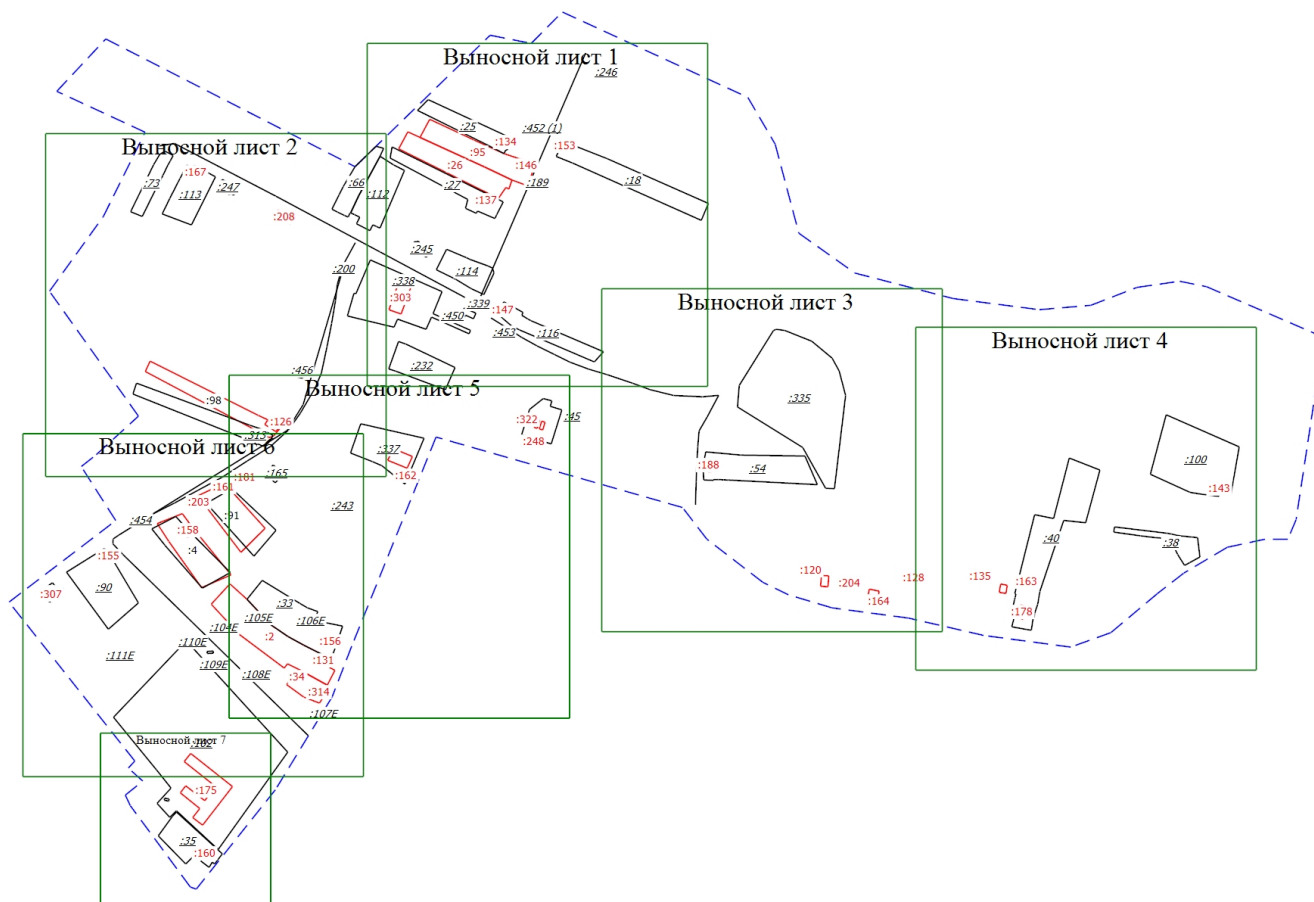


Схема границ земельных участков

32:18:0120101



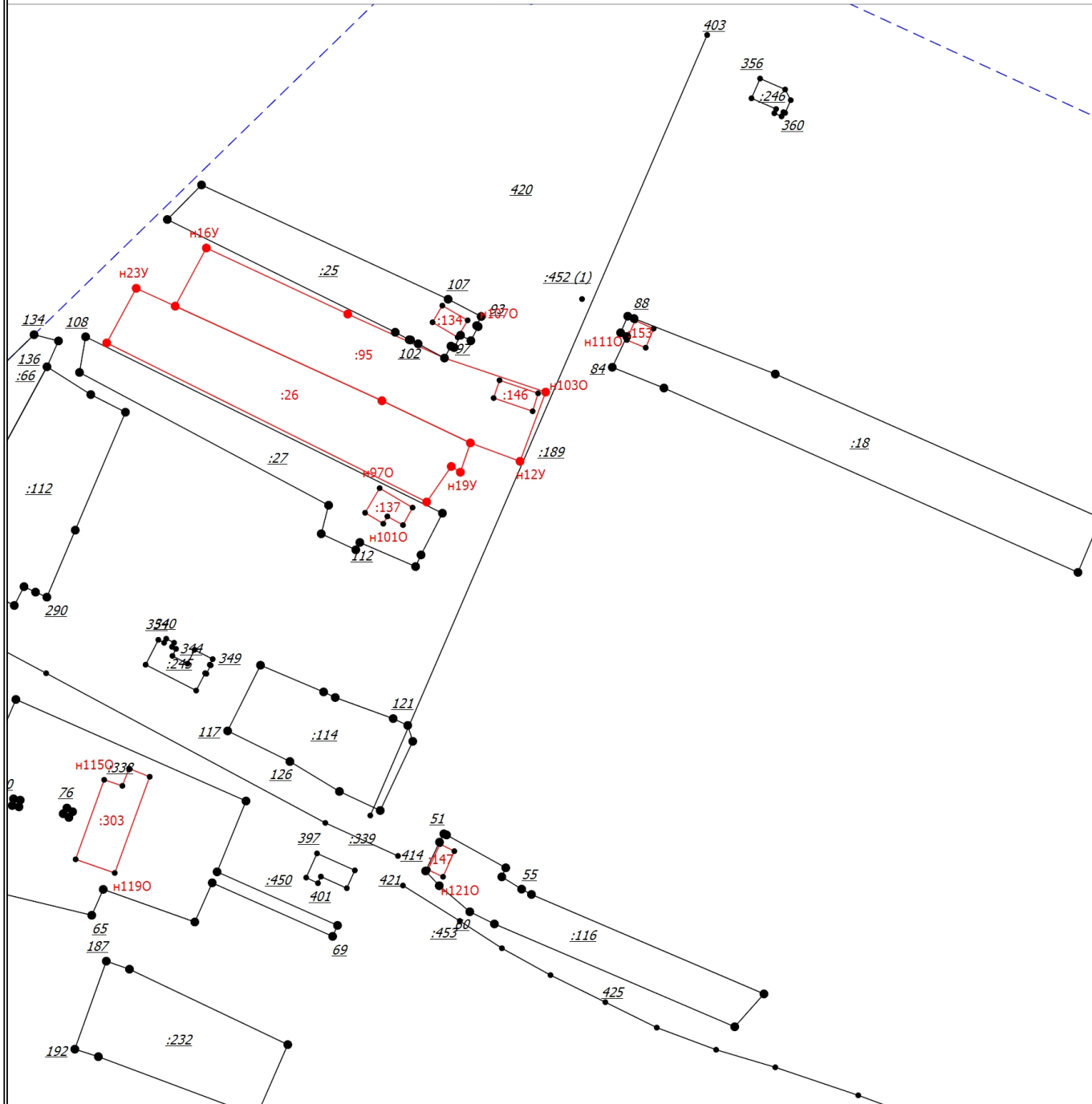
Масштаб 1:8000

Условные обозначения

	- Существующая часть границы, имеющиеся в ЕГРН сведения о которой достаточны для определения ее местоположения		- Часть границы, местоположение которой определено при выполнении кадастровых работ
	- Часть контура, образованного проекцией существующего в ЕГРН наземного конструктивного элемента здания, сооружения, объекта незавершенного строительства		- Часть контура, образованного проекцией вновь образованного наземного конструктивного элемента здания, сооружения, объекта незавершенного строительства
	- Граница кадастрового квартала		- Характерная точка границы земельного участка, сведения ЕГРН о которой соответствуют требованиям, установленным в соответствии с частью 13 статьи 22 Федерального закона от 13 июля 2015 г. N 218-ФЗ "О государственной регистрации недвижимости"
	- Характерная точка границы земельного участка, сведения о которой отсутствуют в ЕГРН, местоположение которой определено при кадастровых работах (новая характерная точка)		- Обозначение ликвидируемой характерной точки
100	- Обозначение характерной точки, местоположение которой не изменилось или было уточнено		- Обозначение новой характерной точки
<u>:100</u>	- Исходный земельный участок		- Уточняемый земельный участок
:307	- Уточняемое сооружение		- Уточняемое здание
32:18:0120101	- Номер кадастрового квартала		

Схема границ земельных участков

Выносной лист 1



Масштаб 1:2000

Условные обозначения

- Существующая часть границы, имеющиеся в ЕГРН сведения о которой достаточны для определения ее местоположения
- Часть контура, образованного проекцией существующего в ЕГРН наземного конструктивного элемента здания, сооружения, объекта незавершенного строительства
- Граница кадастрового квартала

- Характерная точка границы земельного участка, сведения о которой отсутствуют в ЕГРН, местоположение которой определено при кадастровых работах (новая характерная точка)
- Обозначение характерной точки, местоположение которой не изменилось или было уточнено
- Исходный земельный участок
- Уточняемое сооружение
- Номер кадастрового квартала

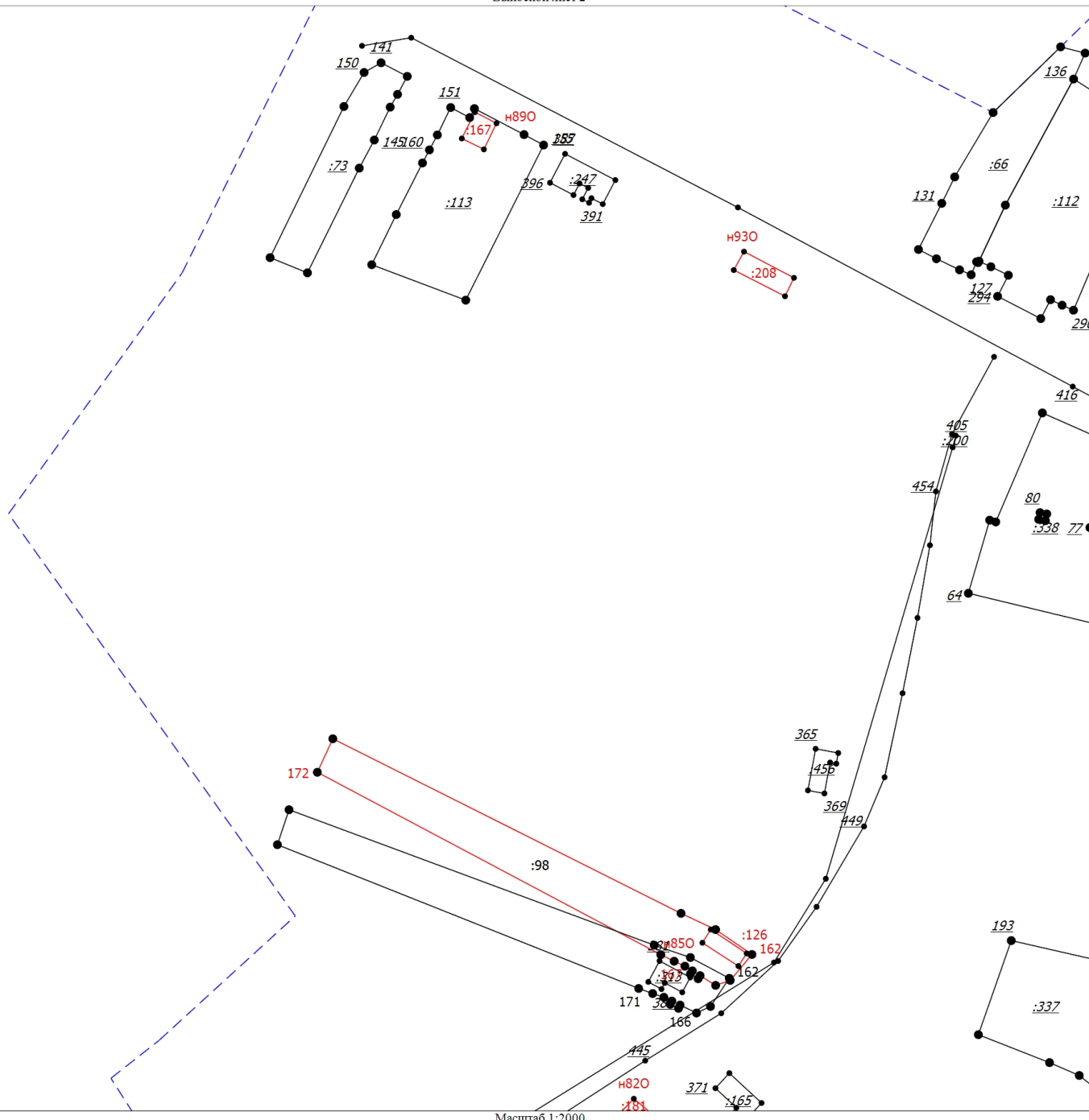
- Часть границы, местоположение которой определено при выполнении кадастровых работ
- Часть контура, образованного проекцией вновь образованного наземного конструктивного элемента здания, сооружения, объекта незавершенного строительства

- 1 - Характерная точка границы земельного участка, сведения ЕГРН о которой соответствуют требованиям, установленным в соответствии с частью 13 статьи 22 Федерального закона от 13 июля 2015 г. N 218-ФЗ "О государственной регистрации недвижимости"
- Обозначение ликвидируемой характерной точки

- | | |
|------|---------------------------------------|
| н1У | - Обозначение новой характерной точки |
| :2 | - Уточняемый земельный участок |
| :160 | - Уточняемое здание |

Схема границ земельных участков

Выносной лист 2



Масштаб 1:2000

Условные обозначения









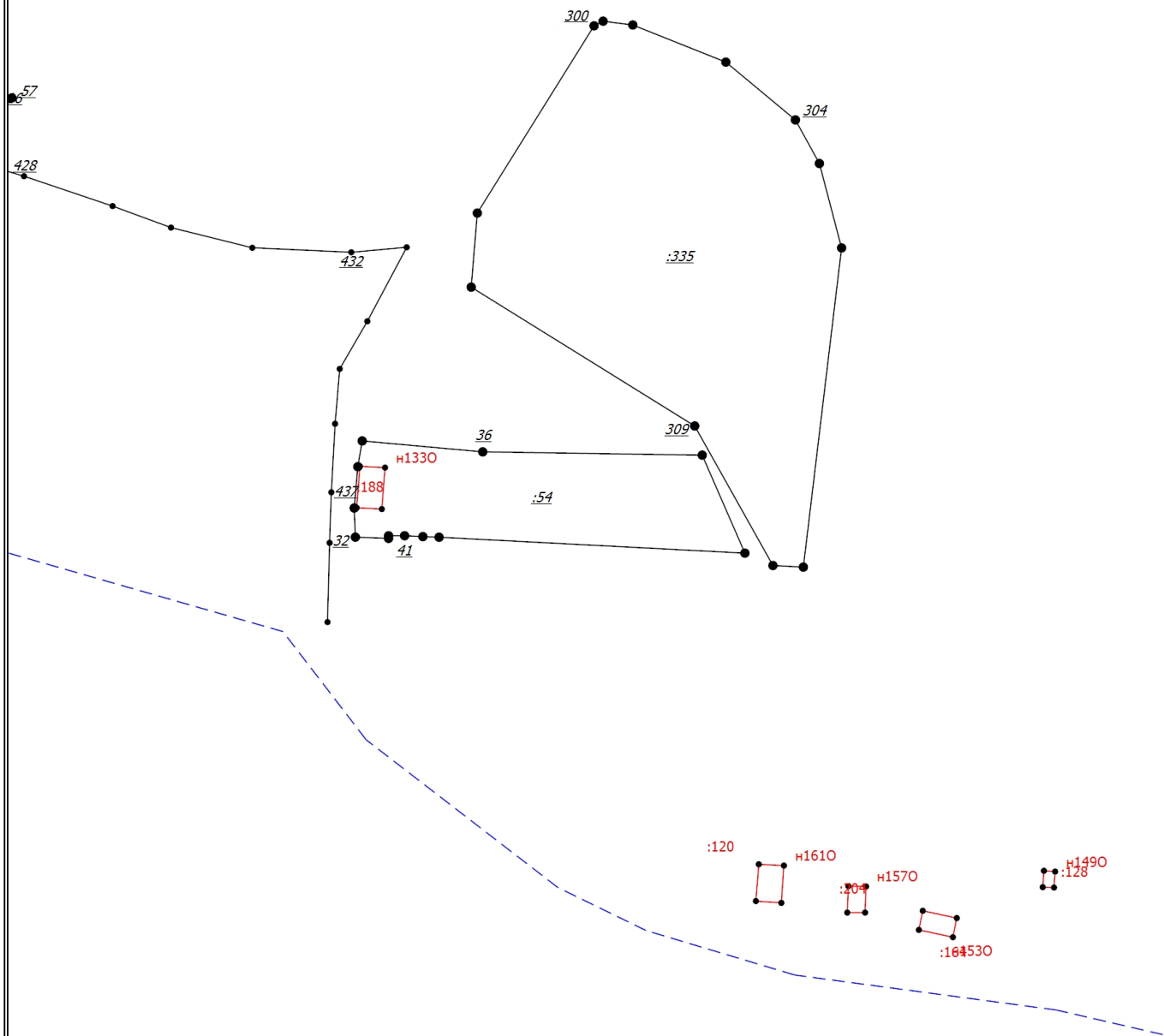
- | | | | |
|---|--|---|--|
|  | <ul style="list-style-type: none"> - Существующая часть границы, имеющиеся в ЕГРН сведения о которой достаточны для определения ее местоположения - Часть контура, образованного проекцией существующего в ЕГРН наземного конструктивного элемента здания, сооружения, объекта незавершенного строительства - Граница кадастрового квартала |  | <ul style="list-style-type: none"> - Часть границы, местоположение которой определено при выполнении кадастровых работ - Часть контура, образованного проекцией вновь образованного наземного конструктивного элемента здания, сооружения, объекта незавершенного строительства - Характерная точка границы земельного участка, сведения ЕГРН о которой соответствуют требованиям, установленным в соответствии с частью 13 статьи 22 Федерального закона от 13 июля 2015 г. N 218-ФЗ "О государственной регистрации недвижимости" - Обозначение ликвидируемой характерной точки |
|  | <ul style="list-style-type: none"> - Характерная точка границы земельного участка, сведения о которой отсутствуют в ЕГРН, местоположение которой определено при кадастровых работах (новая характерная точка) - Обозначение характерной точки, местоположение которой не изменилось или было уточнено - Исходный земельный участок |  | <ul style="list-style-type: none"> - Обозначение новой характерной точки |
|  | <ul style="list-style-type: none"> - Уточняемое сооружение |  | <ul style="list-style-type: none"> - Уточняемый земельный участок |
|  | <ul style="list-style-type: none"> - Номер кадастрового квартала |  | <ul style="list-style-type: none"> - Уточняемое здание |

Схема границ земельных участков

Выносной лист 3



Масштаб 1:2000

Условные обозначения

- Существующая часть границы, имеющиеся в ЕГРН сведения о которой достаточны для определения ее местоположения
- Часть контура, образованного проекцией существующего в ЕГРН наземного конструктивного элемента здания, сооружения, объекта незавершенного строительства
- Граница кадастрового квартала

100

:100
:307

32:18:0120101

- Характерная точка границы земельного участка, сведения о которой отсутствуют в ЕГРН, местоположение которой определено при кадастровых работах (новая характерная точка)
- Обозначение характерной точки, местоположение которой не изменилось или было уточнено
- Исходный земельный участок
- Уточняемое сооружение
- Номер кадастрового квартала



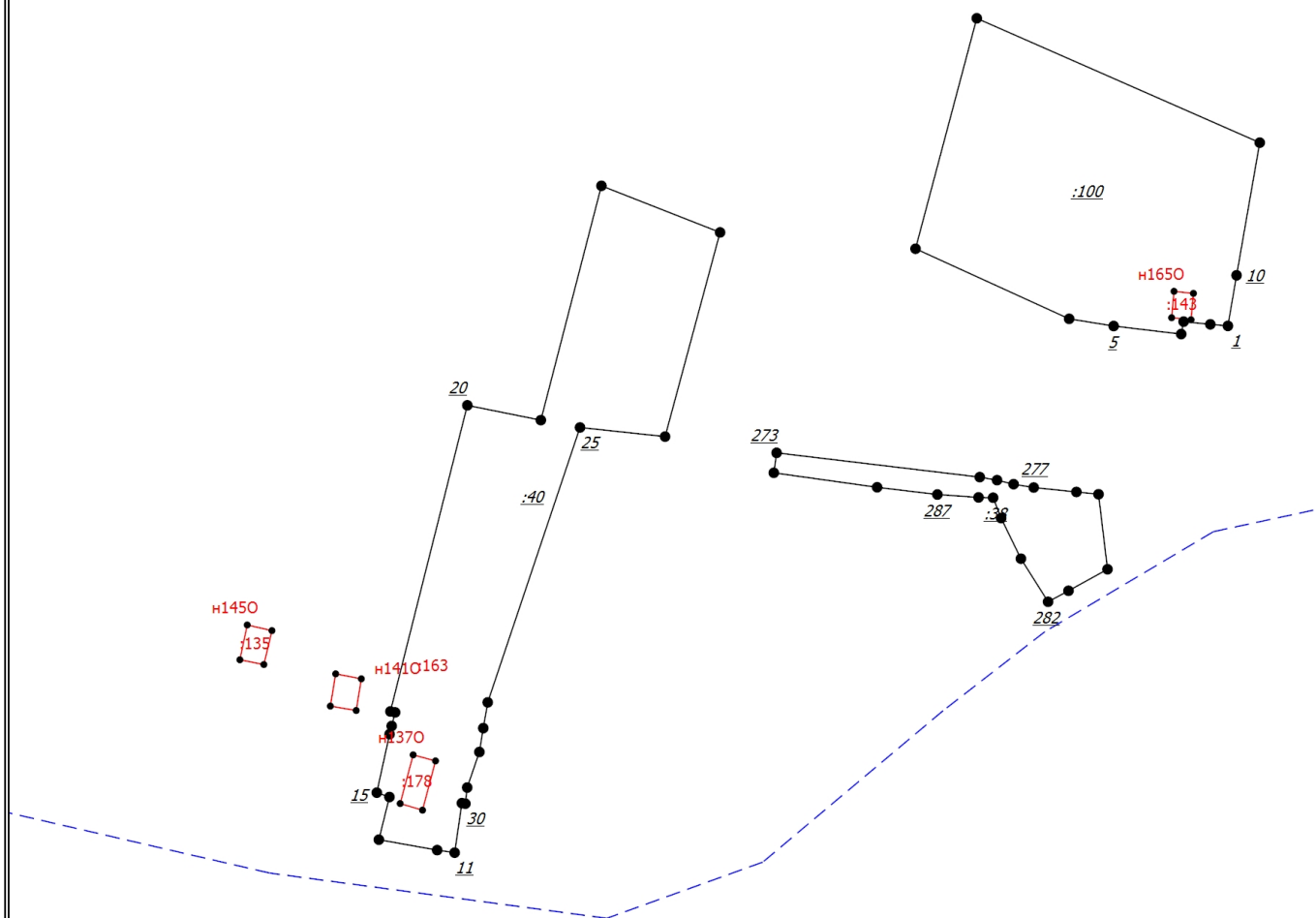
1

n1Y
:2
:160

- Часть границы, местоположение которой определено при выполнении кадастровых работ
- Часть контура, образованного проекцией вновь образованного наземного конструктивного элемента здания, сооружения, объекта незавершенного строительства
- Характерная точка границы земельного участка, сведения ЕГРН о которой соответствуют требованиям, установленным в соответствии с частью 13 статьи 22 Федерального закона от 13 июля 2015 г. N 218-ФЗ "О государственной регистрации недвижимости"
- Обозначение ликвидируемой характерной точки
- Обозначение новой характерной точки
- Уточняемый земельный участок
- Уточняемое здание

Схема границ земельных участков

Выносной лист 4

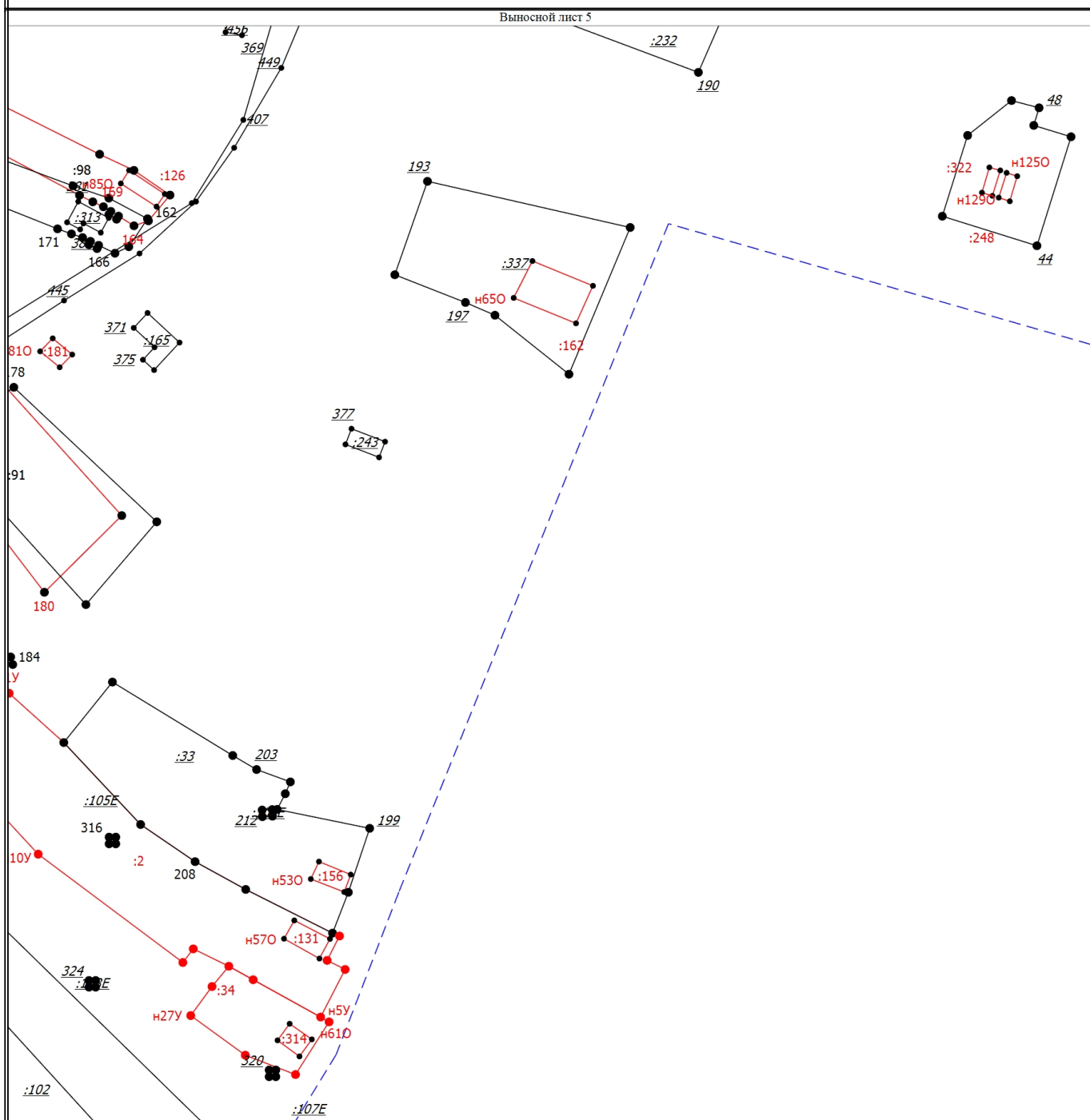


Масштаб 1:2000

Условные обозначения

	- Существующая часть границы, имеющиеся в ЕГРН сведения о которой достаточны для определения ее местоположения		- Часть границы, местоположение которой определено при выполнении кадастровых работ
	- Часть контура, образованного проекцией существующего в ЕГРН наземного конструктивного элемента здания, сооружения, объекта незавершенного строительства		- Часть контура, образованного проекцией вновь образованного наземного конструктивного элемента здания, сооружения, объекта незавершенного строительства
	- Граница кадастрового квартала		- Характерная точка границы земельного участка, сведения ЕГРН о которой соответствуют требованиям, установленным в соответствии с частью 13 статьи 22 Федерального закона от 13 июля 2015 г. N 218-ФЗ "О государственной регистрации недвижимости"
	- Характерная точка границы земельного участка, сведения о которой отсутствуют в ЕГРН, местоположение которой определено при кадастровых работах (новая характерная точка)		- Характерная точка границы земельного участка, сведения ЕГРН о которой соответствуют требованиям, установленным в соответствии с частью 13 статьи 22 Федерального закона от 13 июля 2015 г. N 218-ФЗ "О государственной регистрации недвижимости"
100	- Обозначение характерной точки, местоположение которой не изменилось или было уточнено	1	- Обозначение ликвидируемой характерной точки
:100	- Исходный земельный участок	n1Y	- Обозначение новой характерной точки
:307	- Уточняемое сооружение	:2	- Уточняемый земельный участок
32:18:0120101	- Номер кадастрового квартала	:160	- Уточняемое здание

Схема границ земельных участков

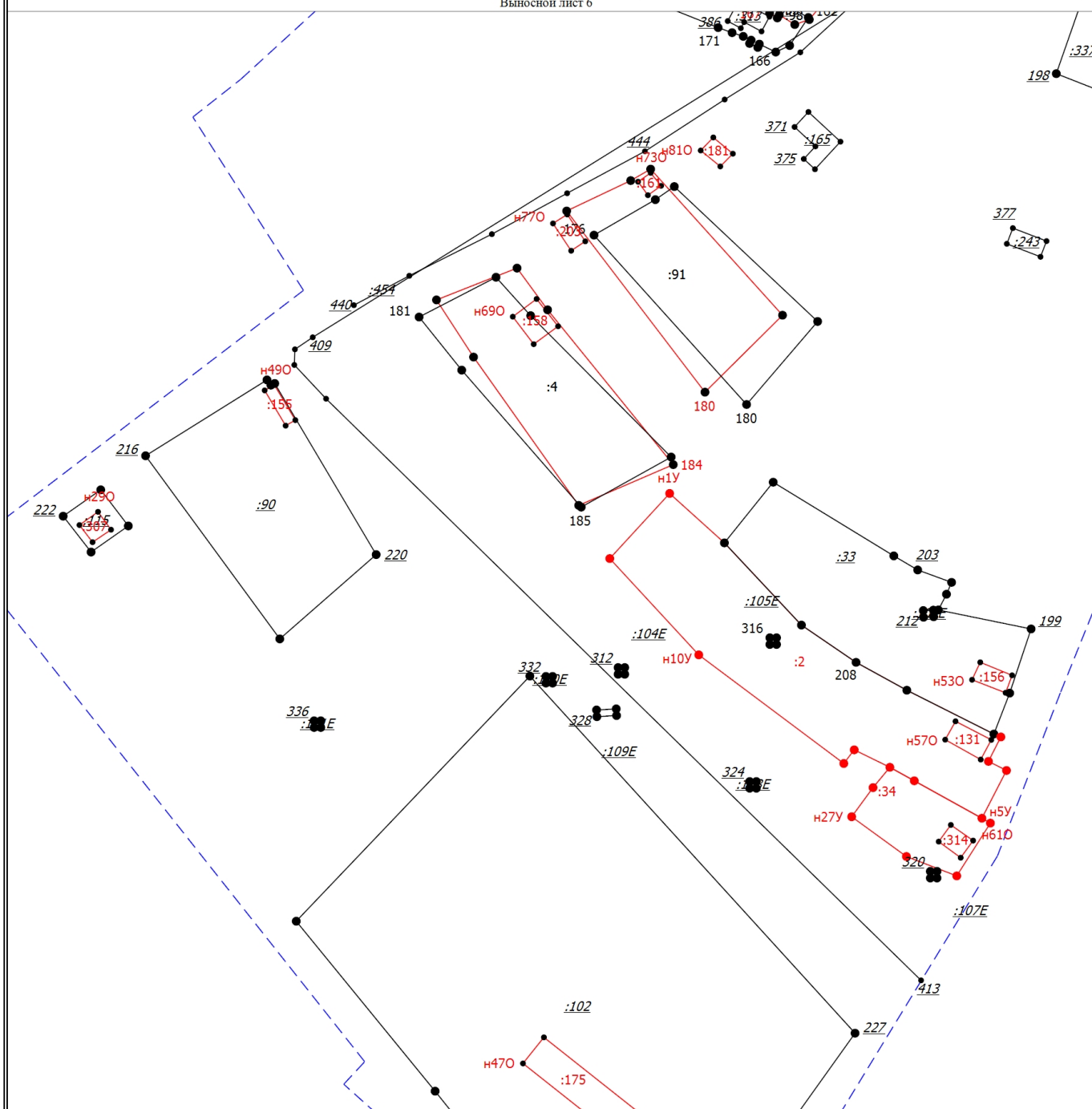


Условные обозначения

	- Существующая часть границы, имеющиеся в ЕГРН сведения о которой достаточны для определения ее местоположения		- Часть границы, местоположение которой определено при выполнении кадастровых работ
	- Часть контура, образованного проекцией существующего в ЕГРН наземного конструктивного элемента здания, сооружения, объекта незавершенного строительства		- Часть контура, образованного проекцией вновь образованного наземного конструктивного элемента здания, сооружения, объекта незавершенного строительства
	- Граница кадастрового квартала		- Характерная точка границы земельного участка, сведения ЕГРН о которой соответствуют требованиям, установленным в соответствии с частью 13 статьи 22 Федерального закона от 13 июля 2015 г. N 218-ФЗ "О государственной регистрации недвижимости"
	- Характерная точка границы земельного участка, сведения о которой отсутствуют в ЕГРН, местоположение которой определено при кадастровых работах (новая характерная точка)		- Обозначение ликвидируемой характерной точки
	- Обозначение характерной точки, местоположение которой не изменилось или было уточнено		- Обозначение новой характерной точки
	- Исходный земельный участок		- Уточняемый земельный участок
	- Уточняемое сооружение		- Уточняемое здание
	- Номер кадастрового квартала		

Схема границ земельных участков

Выносной лист 6



Масштаб 1:2000

Условные обозначения

- Существующая часть границы, имеющиеся в ЕГРН сведения о которой достаточны для определения ее местоположения
- Часть контура, образованного проекцией существующего в ЕГРН наземного конструктивного элемента здания, сооружения, объекта незавершенного строительства
- Граница кадастрового квартала

- 1
- Часть границы, местоположение которой определено при выполнении кадастровых работ
 - Часть контура, образованного проекцией вновь образованного наземного конструктивного элемента здания, сооружения, объекта незавершенного строительства
 - - Характерная точка границы земельного участка, сведения ЕГРН о которой соответствуют требованиям, установленным в соответствии с частью 13 статьи 22 Федерального закона от 13 июля 2015 г. N 218-ФЗ "О государственной регистрации недвижимости"
 - Обозначение ликвидируемой характерной точки

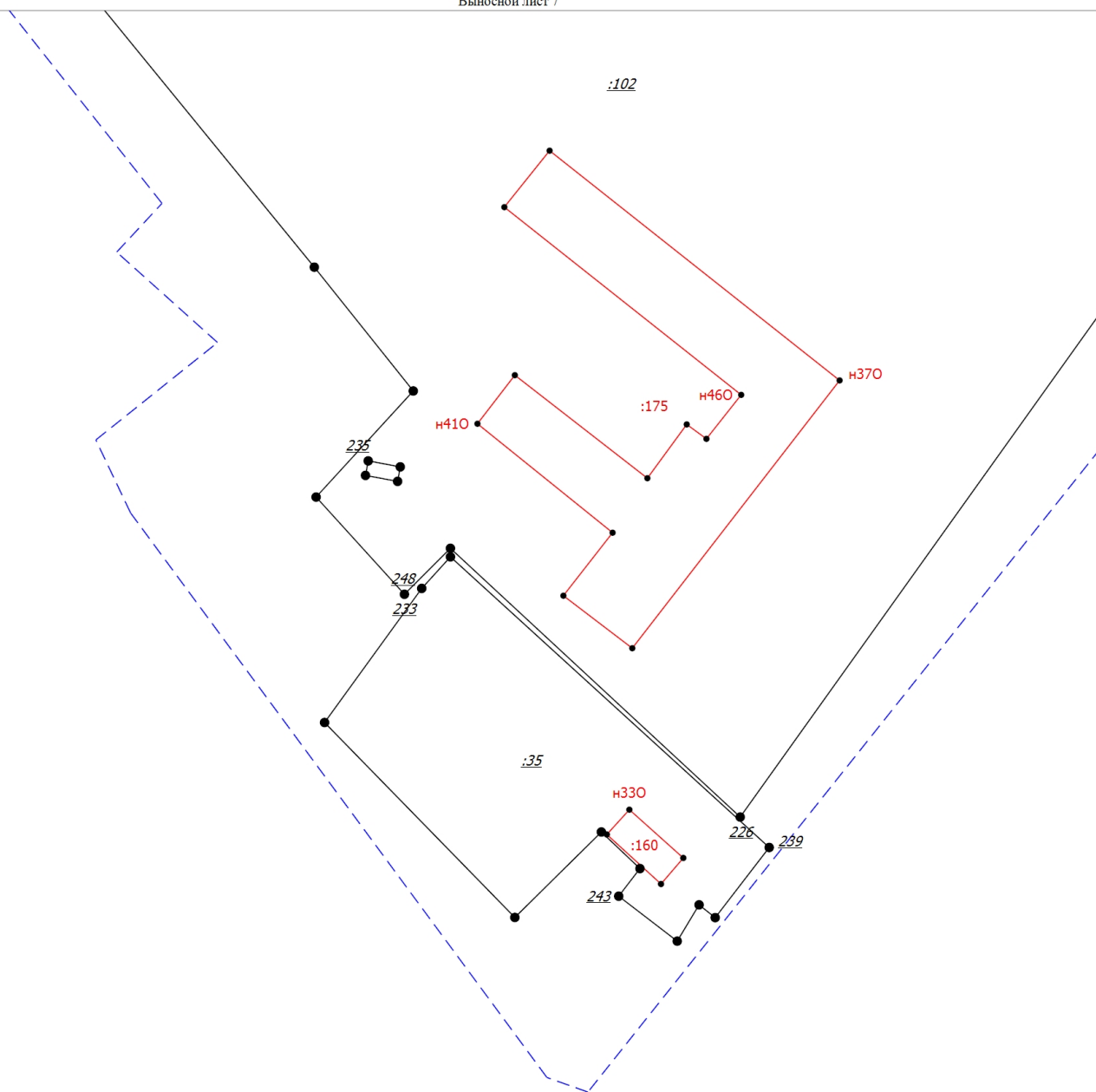
- 100
- Характерная точка границы земельного участка, сведения о которой отсутствуют в ЕГРН, местоположение которой определено при кадастровых работах (новая характерная точка)
 - Обозначение характерной точки, местоположение которой не изменилось или было уточнено
 - Исходный земельный участок
- :100
- :307
- 8-0120101
- Уточняемое сооружение
 - Номер кадастрового квартала

- | | |
|----------|---|
| <u>1</u> | - Обозначение ликвидируемой характерной точки |
| н1У | - Обозначение новой характерной точки |
| :2 | - Уточняемый земельный участок |
| :160 | - Уточняемое здание |

32:18:0120101

Схема границ земельных участков

Выносной лист 7



Масштаб 1:1000

Условные обозначения

	- Существующая часть границы, имеющиеся в ЕГРН сведения о которой достаточны для определения ее местоположения		- Часть границы, местоположение которой определено при выполнении кадастровых работ
	- Часть контура, образованного проекцией существующего в ЕГРН наземного конструктивного элемента здания, сооружения, объекта незавершенного строительства		- Часть контура, образованного проекцией вновь образованного наземного конструктивного элемента здания, сооружения, объекта незавершенного строительства
	- Граница кадастрового квартала		- Характерная точка границы земельного участка, сведения ЕГРН о которой соответствуют требованиям, установленным в соответствии с частью 13 статьи 22 Федерального закона от 13 июля 2015 г. N 218-ФЗ "О государственной регистрации недвижимости"
	- Характерная точка границы земельного участка, сведения о которой отсутствуют в ЕГРН, местоположение которой определено при кадастровых работах (новая характерная точка)		- Обозначение ликвидируемой характерной точки
100	- Обозначение характерной точки, местоположение которой не изменилось или было уточнено		- Обозначение новой характерной точки
<u>:100</u>	- Исходный земельный участок		- Уточняемый земельный участок
:307	- Уточняемое сооружение		- Уточняемое здание
32:18:0120101	- Номер кадастрового квартала		