

# Схема границ земельных участков

32:18:0110102



Масштаб 1:11000

## Условные обозначения

- |  |  |  |  |
|--|--|--|--|
|  | - Часть границы, сведения ЕГРН о которой позволяют однозначно определить ее положение на местности   |  | - Часть контура, образованного проекцией существующего в ЕГРН наземного конструктивного элемента здания, сооружения, объекта незавершенного строительства                  |
|  | - Граница кадастрового квартала  |  | - Характерная точка границы земельного участка, сведения о которой отсутствуют в ЕГРН, местоположение которой определено при кадастровых работах (новая характерная точка) |
|  | - Характерная точка границы земельного участка, сведения о которой отсутствуют в ЕГРН, местоположение которой определено при кадастровых работах (новая характерная точка) |  | - Обозначение ликвидированной характерной точки  |
|  | - Исходный земельный участок   |  | - Уточняемое здание  |
|  |  |  |  |
|  |  |  |  |

- Часть границы, местоположение которой определено при выполнении кадастровых работ
- Часть контура, образованного проекцией вновь образованного наземного конструктивного элемента здания, сооружения, объекта незавершенного строительства
- Характерная точка границы земельного участка, сведения ЕГРН о которой соответствуют требованиям, установленным в соответствии с частью 13 статьи 22 Федерального закона от 13 июля 2015 г. N 218-ФЗ "О государственной регистрации недвижимости"
- Обозначение характерной точки, местоположение которой не изменилось или было уточнено
- Обозначение новой характерной точки
- Уточняемый земельный участок
- Номер кадастрового квартала



## Схема границ земельных участков

Выносной лист 1



Масштаб 1:2500

### Условные обозначения

- Часть границы, сведения ЕГРН о которой позволяют однозначно определить ее положение на местности
- Часть контура, образованного проекцией существующего в ЕГРН наземного конструктивного элемента здания, сооружения, объекта незавершенного строительства
- Граница кадастрового квартала

- Характерная точка границы земельного участка, сведения о которой отсутствуют в ЕГРН, местоположение которой определено при кадастровых работах (новая характерная точка)  
 - Обозначение ликвидируемой характерной точки  
 - Исходный земельный участок  
 - Уточняемое здание

- 1
- н1У  
:191
- 32:18:0110102
- Часть границы, местоположение которой определено при выполнении кадастровых работ
  - Часть контура, образованного проекцией вновь образованного наземного конструктивного элемента здания, сооружения, объекта незавершенного строительства
  - Характерная точка границы земельного участка, сведения ЕГРН о которой соответствуют требованиям, установленным в соответствии с частью 13 статьи 22 Федерального закона от 13 июля 2015 г. N 218-ФЗ "О государственной регистрации недвижимости"
  - Обозначение характерной точки, местоположение которой не изменилось или было уточнено
  - Обозначение новой характерной точки
  - Уточняемый земельный участок
  - Номер кадастрового квартала



# Схема границ земельных участков

Выносной лист 2



Масштаб 1:2500

## Условные обозначения

- Часть границы, сведения ЕГРН о которой позволяют однозначно определить ее положение на местности
- Часть контура, образованного проекцией существующего в ЕГРН наземного конструктивного элемента здания, сооружения, объекта незавершенного строительства
- Граница кадастрового квартала
- - Характерная точка границы земельного участка, сведения о которой отсутствуют в ЕГРН, местоположение которой определено при кадастровых работах (новая характерная точка)
- 65  
:198  
:408 - Обозначение ликвидируемой характерной точки
- 65  
:198  
:408 - Исходный земельный участок
- 65  
:198  
:408 - Уточняемое здание

- Часть границы, местоположение которой определено при выполнении кадастровых работ
- Часть контура, образованного проекцией вновь образованного наземного конструктивного элемента здания, сооружения, объекта незавершенного строительства
- - Характерная точка границы земельного участка, сведения ЕГРН о которой соответствуют требованиям, установленным в соответствии с частью 13 статьи 22 Федерального закона от 13 июля 2015 г. N 218-ФЗ "О государственной регистрации недвижимости"
- 1 - Обозначение характерной точки, местоположение которой не изменилось или было уточнено
- h1Y  
:191 - Обозначение новой характерной точки
- h1Y  
:191 - Уточняемый земельный участок
- h1Y  
:191 - Номер кадастрового квартала

32:18:0110102



# Схема границ земельных участков

Выносной лист 3



Масштаб 1:2500

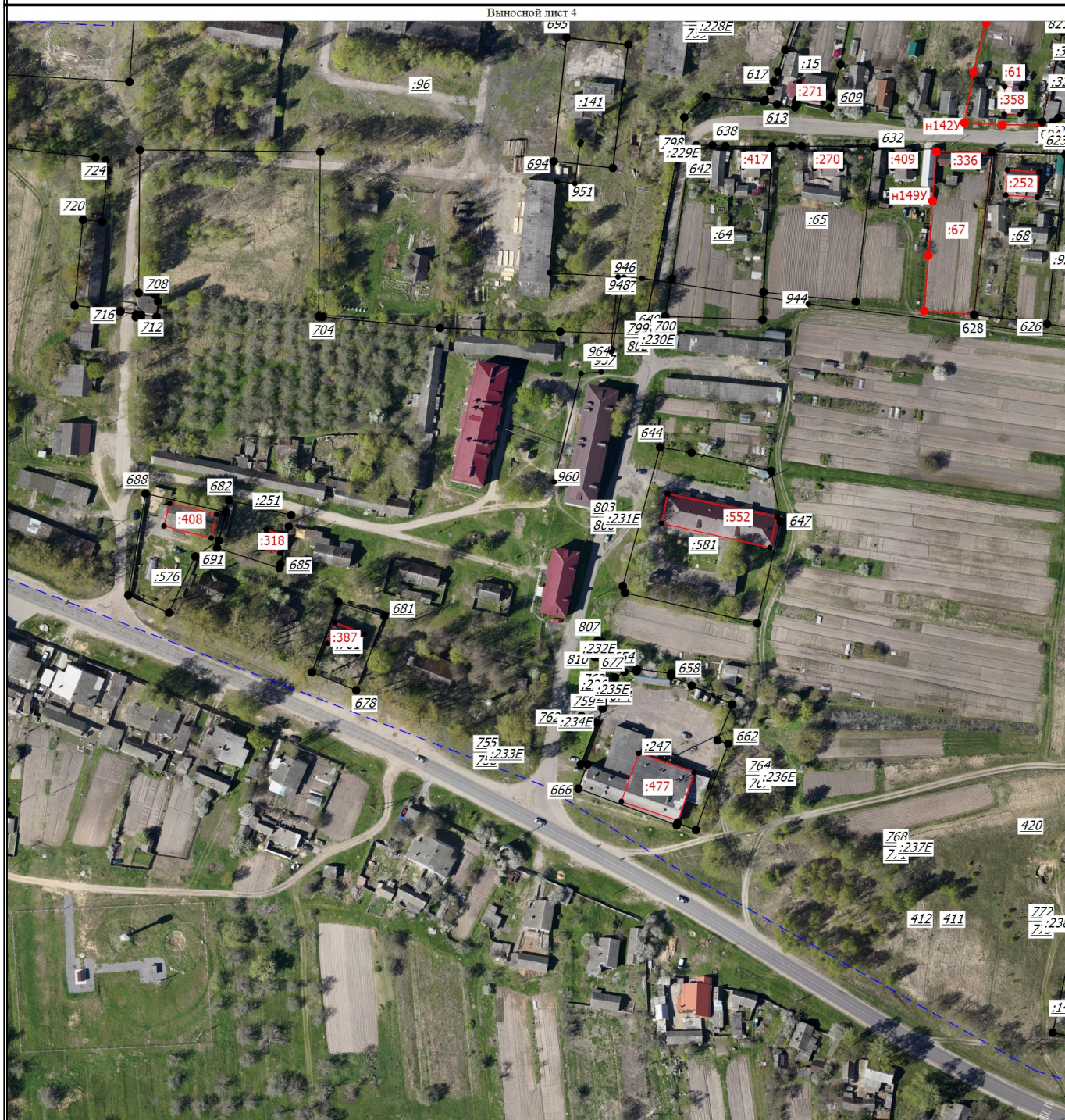
## Условные обозначения

- |  |  |
|--|--|
| <ul style="list-style-type: none"> <li>- Часть границы, сведения ЕГРН о которой позволяют однозначно определить ее положение на местности</li> <li>- Часть контура, образованного проекцией существующего в ЕГРН наземного конструктивного элемента здания, сооружения, объекта незавершенного строительства</li> <li>- Граница кадастрового квартала</li> </ul> | <ul style="list-style-type: none"> <li>- Часть границы, местоположение которой определено при выполнении кадастровых работ</li> <li>- Часть контура, образованного проекцией вновь образованного наземного конструктивного элемента здания, сооружения, объекта незавершенного строительства</li> </ul>  |
| <ul style="list-style-type: none"> <li>- Характерная точка границы земельного участка, сведения о которой отсутствуют в ЕГРН, местоположение которой определено при кадастровых работах (новая характерная точка)</li> <li>- Обозначение ликвидируемой характерной точки</li> <li>- Исходный земельный участок</li> <li>- Уточняемое здание</li> </ul>           | <ul style="list-style-type: none"> <li>- Характерная точка границы земельного участка, сведения о которой соответствуют требованиям, установленным в соответствии с частью 13 статьи 22 Федерального закона от 13 июля 2015 г. N 218-ФЗ "О государственной регистрации недвижимости"</li> <li>- Обозначение характерной точки, местоположение которой не изменилось или было уточнено</li> <li>- Обозначение новой характерной точки</li> <li>- Уточняемый земельный участок</li> <li>- Номер кадастрового квартала</li> </ul> |

32:18:0110102



# Схема границ земельных участков



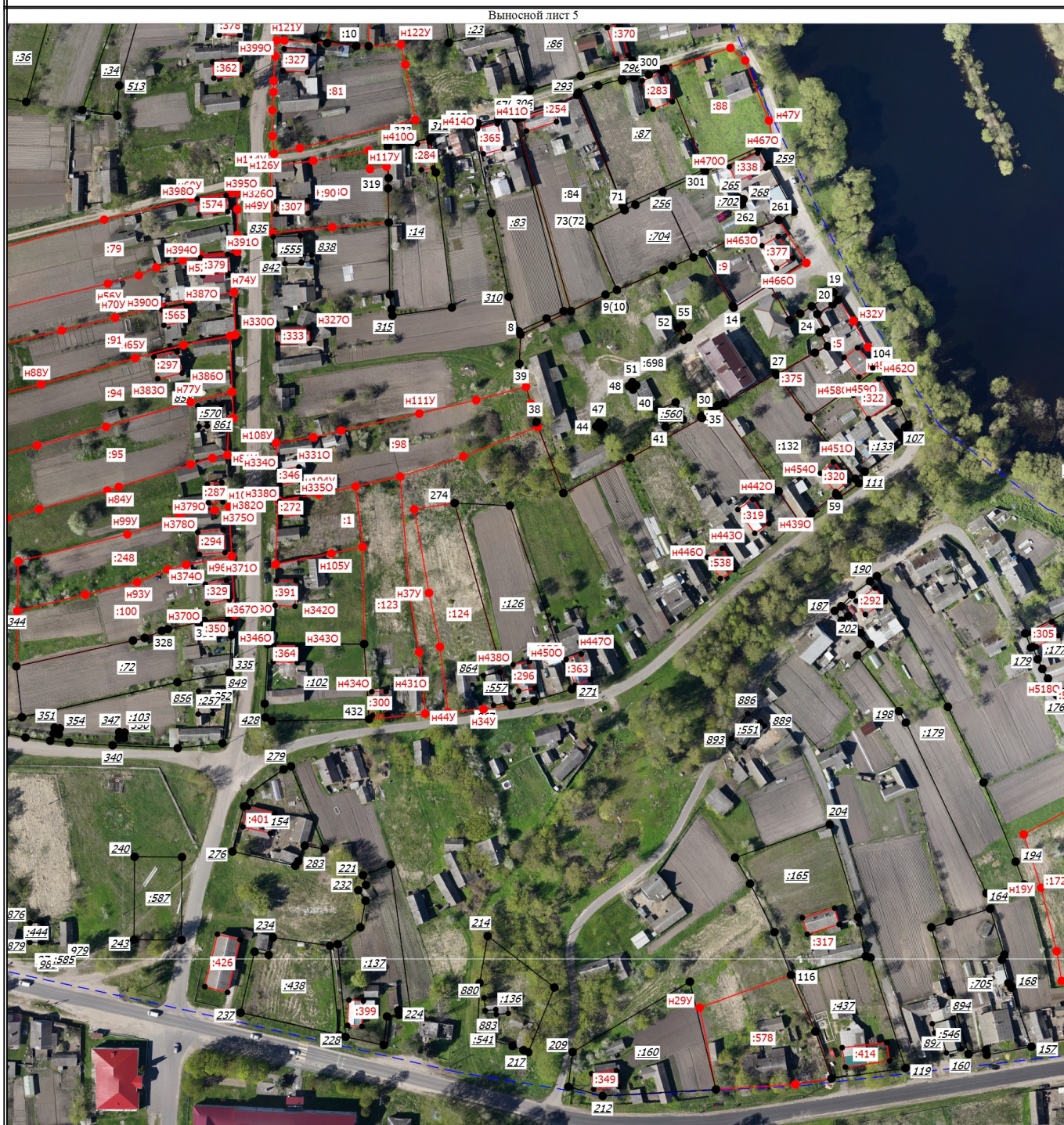
Масштаб 1:2500

## Условные обозначения

- |  |   |  |  |
|--|---|--|--|
| <p>— Часть границы, сведения ЕГРН о которой позволяют однозначно определить ее положение на местности</p> <p>— Часть контура, образованного проекцией существующего в ЕГРН наземного конструктивного элемента здания, сооружения, объекта незавершенного строительства</p> <p>--- Граница кадастрового квартала</p> <p>●</p> <p>65</p> <p><u>:198</u></p> <p><b>:408</b></p> | <p>- Часть границы, местоопределение которой определено при выполнении кадастровых работ</p> <p>- Часть контура, образованного проекцией вновь образованного наземного конструктивного элемента здания, сооружения, объекта незавершенного строительства</p> <p>- Характерная точка границы земельного участка, сведения ЕГРН о которой отсутствуют в ЕГРН, местоопределение которой определено при кадастровых работах (новая характерная точка)</p> <p>- Обозначение ликвидируемой характерной точки</p> <p>- Исходный земельный участок</p> <p>- Уточняемое здание</p> | <p>1</p> <p><b>n1Y</b></p> <p><b>:191</b></p> <p>32:18:0110102</p> | <p>- Характерная точка границы земельного участка, сведения ЕГРН о которой соответствуют требованиям, установленным в соответствии с частью 13 статьи 22 Федерального закона от 13 июля 2015 г. N 218-ФЗ "О государственной регистрации недвижимости"</p> <p>- Обозначение характерной точки, местоопределение которой не изменилось или было уточнено</p> <p>- Обозначение новой характерной точки</p> <p>- Уточняемый земельный участок</p> <p>- Номер кадастрового квартала</p> |
|--|---|--|--|



## Схема границ земельных участков



### Условные обозначения

Масштаб 1:2500

- Часть границы, сведения ЕГРН о которой позволяют однозначно определить ее положение на местности
  - Часть контура, образованного проекцией существующего в ЕГРН наземного конструктивного элемента здания, сооружения, объекта незавершенного строительства
  - Граница кадастрового квартала
- 
- Характерная точка границы земельного участка, сведения о которой отсутствуют в ЕГРН, местоположение которой определено при кадастровых работах (новая характерная точка)
  - Обозначение ликвидируемой характерной точки
  - Исходный земельный участок
  - Уточняемое здание

- |               |   |
|---------------|---|
|               | <ul style="list-style-type: none"> <li>- Часть границы, местоположение которой определено при выполнении кадастровых работ</li> <li>- Часть контура, образованного проекцией вновь образованного наземного конструктивного элемента здания, сооружения, объекта незавершенного строительства</li> <li>- Характерная точка границы земельного участка, сведения ЕГРН о которой соответствуют требованиям, установленным в соответствии с частью 13 статьи 22 Федерального закона от 13 июля 2015 г. N 218-ФЗ "О государственной регистрации недвижимости"</li> </ul> |
| 1             | <ul style="list-style-type: none"> <li>- Обозначение характерной точки, местоположение которой не изменилось или было уточнено</li> </ul>   |
| n1Y<br>:191   | <ul style="list-style-type: none"> <li>- Обозначение новой характерной точки</li> <li>- Уточняемый земельный участок</li> </ul>   |
| 22:18:0110102 | <ul style="list-style-type: none"> <li>- Номер кадастрового квартала</li> </ul>   |



## Схема границ земельных участков

Выносной лист 6



Масштаб 1:2500

### Условные обозначения

- Часть границы, сведения ЕГРН о которой позволяют однозначно определить ее положение на местности
- Часть контура, образованного проекцией существующего в ЕГРН наземного конструктивного элемента здания, сооружения, объекта незавершенного строительства
- Граница кадастрового квартала

- Характерная точка границы земельного участка, сведения о которой отсутствуют в ЕГРН, местоположение которой определено при кадастровых работах (новая характерная точка)  
 - Обозначение ликвидируемого характерной точки  
 - Исходный земельный участок  
 - Уточняемое здание

- |               |  |
|---------------|--|
|               | <ul style="list-style-type: none"> <li>- Часть границы, местоположение которой определено при выполнении кадастровых работ</li> <li>- Часть контура, образованного проекцией вновь образованного наземного конструктивного элемента здания, сооружения, объекта незавершенного строительства</li> <li>- Характерная точка границы земельного участка, сведения ЕГРН о которой соответствуют требованиям, установленным в соответствии с частью 13 статьи 22 Федерального закона от 13 июля 2015 г. N 218-ФЗ "О государственной регистрации недвижимости"</li> <li>- Обозначение характерной точки, местоположение которой не изменилось или было уточнено</li> </ul> |
| 1             | <ul style="list-style-type: none"> <li>- Обозначение новой характерной точки</li> <li>- Уточняемый земельный участок</li> </ul>  |
| n1У<br>:191   |  |
| 32:18:0110102 | - Номер кадастрового квартала  |

32:18:0110102



## Схема границ земельных участков

Выносной лист 7



Масштаб 1:2500

### Условные обозначения

- Часть границы, сведения ЕГРН о которой позволяют однозначно определить ее положение на местности
- Часть контура, образованного проекцией существующего в ЕГРН наземного конструктивного элемента здания, сооружения, объекта незавершенного строительства
- Граница кадастрового квартала

- Характерная точка границы земельного участка, сведения о которой отсутствуют в ЕГРН, местоположение которой определено при кадастровых работах (новая характерная точка)
- Обозначение ликвидируемой характерной точки
- Исходный земельный участок
- Уточняемое здание

- |             |  |
|-------------|--|
|             | <ul style="list-style-type: none"> <li>- Часть границы, местоположение которой определено при выполнении кадастровых работ</li> <li>- Часть контура, образованного проекцией вновь образованного наземного конструктивного элемента здания, сооружения, объекта незавершенного строительства</li> <li>- Характерная точка границы земельного участка, сведения ЕГРН о которой соответствуют требованиям, установленным в соответствии с частью 13 статьи 22 Федерального закона от 13 июля 2015 г. N 218-ФЗ "О государственной регистрации недвижимости"</li> <li>- Обозначение характерной точки, местоположение которой не изменилось или было уточнено</li> </ul> |
| 1           | <ul style="list-style-type: none"> <li>- Обозначение новой характерной точки</li> <li>- Уточняемый земельный участок</li> </ul>  |
| n1Y<br>:191 | - Номер кадастрового квартала  |